

# ESTRATÉGIAS PARA A IMPLEMENTAÇÃO DOS MODOS SUAVES DE TRANSPORTE EM LISBOA

## A BICICLETA E O PEÃO: INSTRUMENTOS DE UMA NOVA MOBILIDADE

Instituto Superior de Agronomia (ISA) – Tapada da Ajuda – Lisboa  
14 de Setembro de 2007

### Programa:

#### 14.30h: ABERTURA DOS TRABALHOS

Conselho Directivo do Instituto Superior de Agronomia

Prof. Dr<sup>a</sup>. Manuela Raposo Magalhães - Centro de Estudos de Arquitectura Paisagista do ISA/UTL

#### PAINEL 1: “Modos Suaves: instrumento estratégico de uma nova mobilidade urbana sustentável”

MODERAÇÃO: Dr. David Travassos, Jornalista e colaborador no ICS – Instituto Ciências Sociais da Universidade de Lisboa

14.40h – 15.00h: Prof. Paulo Ferrão – Instituto Superior Técnico (IST) – IN+ (Centro de Estudos, Inovação e Políticas de Desenvolvimento). Coordenador Nacional do *Projecto MIT Portugal*

15.00h – 15.20h: Prof. Cat. Fernando Nunes da Silva – Instituto Superior Técnico (IST) – CESUR

15.20h – 15.40h: Dr<sup>a</sup>. Eng<sup>a</sup>. Elisabete Arsénio - Engenheira-PhD, Investigadora do LNEC- Dep. de Transportes, Embaixatriz em Portugal da Associação Europeia dos Transportes)

15.40h – 16.00h: Dr. Sérgio Manso Pinheiro – Técnico de Transportes

16.00h – 16.20h: DEBATE

16.20h – 16.40h: INTERVALO PARA CAFÉ

#### PAINEL 2: “O espaço público como a infra-estrutura de circulação dos modos suaves”

MODERAÇÃO: Dr. Pedro Soares, CEG – Centro de Estudos Geográficos da Universidade de Lisboa

16.40h – 17.00h: Arq. Paisagista Duarte d’Araújo Mata, CEAP - Centro de Estudos de Arquitectura Paisagista do ISA/UTL – co-autor do projecto da “Rede Ciclável de Lisboa”

17.00h – 17.20h: Mestre Eng<sup>o</sup>. Mário Alves, Consultor de Transportes e Mobilidade

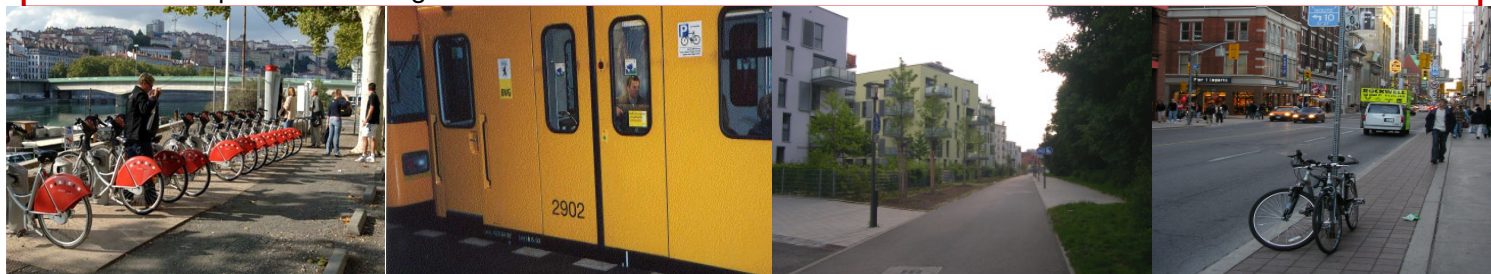
17.20h – 17.40h: Arq. Paisagista João Castro - Câmara Municipal de Lisboa (DMAU – Div. Estudos e Projectos)

17.40h – 18.00h: Arq. Paisagista Pedro Moutinho - Câmara Municipal de Lisboa (DMPCST)

18.00h – 18.20h: DEBATE

#### 18.20h: CONCLUSÕES E ENCERRAMENTO

Prof. Dr<sup>a</sup>. Manuela Raposo Magalhães, Arq.ta Paisagista, Prof. do ISA e do IST, Coordenadora do Centro de Estudos de Arquitectura Paisagista do ISA/UTL



ENTRADA LIVRE mediante inscrição prévia em <http://www.isa.utl.pt/ceap/ciclovias/lisboa>

