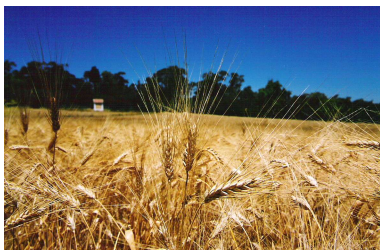


## Rede das Universidades Portuguesas de Ensino Agrário (RUPEA)

No dia 23 de Junho de 2003, as Universidades Técnica de Lisboa, de Évora e de Trás-os-Montes e Alto Douro assinaram um protocolo de cooperação com vista a potenciar sinergias e complementaridades no meio académico universitário, no sentido da melhoria do ensino e da investigação científica no âmbito das Ciências Agrárias em Portugal. Nasceu assim a Rede de Universidades Portuguesas



de Ensino Agrário (RUPEA) através da qual as três Universidades promotoras pretendem desenvolver um conjunto de actividades visando a racionalização da oferta do ensino de graduação e de pós-graduação no espaço nacional e o desenvolvimento científico conjunto, nomeadamente através da racionalização e optimização dos recursos humanos e das instalações existentes.

A RUPEA, através de um Conselho de Direcção formado por dois representantes de cada uma das Instituições promotoras, encetou já diversas acções com vista, designadamente:

- à futura estruturação do ensino universitário segundo os princípios da Declaração de Bolonha, facilitadora da homologação de curricula de cursos e disciplinas do 1º ciclo de modo a potenciar o intercâmbio entre as Universidades signatárias, bem como com outras instituições com as quais venham a ser celebrados acordos ou convénios de cooperação;
- à definição das áreas de ensino do 2º ciclo num sistema de módulos, em função das oportunidades de mercado e das mais valias advenientes desta rede;
- à criação e estruturação de cursos de doutoramento num sistema modular, a definir de acordo com as prioridades nacionais e as cooperações estabelecidas, quer a nível nacional quer internacional;
- ao lançamento de parcerias estratégicas com os PALOP's e o Brasil.

Para além do seu próprio Regulamento Interno, a RUPEA elaborou uma proposta de organização dos mestrados a desenvolver no âmbito da Rede e submeteu ao MCES um Contrato-Programa, tendo em vista a obtenção de apoio financeiro para a prossecução dos seus objectivos.

## INOVISA

A INOVISA, incubadora de empresas do ISA, será formalmente constituída como empresa no mês de Março, com capital social do ISA (2/3) e do GAPTEC (UTL; 1/3). A INOVISA disporá de dois espaços distintos para incubar empresas: um edifício das antigas instalações da MEAU (junto ao campo de rãguebi), que será totalmente recuperado para este efeito, e um espaço no TagusPark.

## Mestrado em Angola

O Instituto Superior de Agronomia (ISA) da Universidade Técnica de Lisboa (UTL), em colaboração e cooperação com a Faculdade de Ciências Agrárias (FCA) da Universidade Agostinho Neto (UAN), criou um curso de mestrado em Agronomia e Recursos Naturais. Este projecto, inaugurado no passado dia 20 de Janeiro, visa a valorização, consolidação e desenvolvimento da UAN. Tanto a parte escolar destas formações, como o essencial do trabalho relativo às dissertações e as provas finais dos mestrados serão realizadas em Angola. O curso funcionará no Lubango e é financiado pela FCG, FLAD e IPAD.

## Pavilhão Gimnodesportivo no Pólo da Ajuda (CEDAR)

A partir de Fevereiro, os funcionários docentes, não docentes e alunos das Escolas que integram a UTL poderão passar a frequentar esta infra-estrutura. O pavilhão encontra-se bem equipado com todo o material gimnodesportivo, dispondo de um recinto polidesportivo, uma sala de aparelhos, quatro salas para actividades desportivas e uma sauna. Para mais informações contactar o Sr. João Pina (ext. 3126).

Se desejar incluir uma notícia ou divulgar qualquer informação no ISANews, por favor preencha a "Ficha Informativa ISANEWS" (enviada em anexo) e entregue-a no Gabinete de Informação e Relações Públicas (GIRP). Alternativamente, pode enviar um e-mail para [girp@isa.utl.pt](mailto:girp@isa.utl.pt). Se necessitar de qualquer esclarecimento, por favor contacte o GIRP - Ana Brito ou Miguel Inácio - por e-mail ou telefone (213 653 230).

## Assuntos Académicos, Científicos e Pedagógicos

- Provas de Agregação (Janeiro de 2004)
  - José Afonso Rodrigues Graça concluiu provas de agregação no âmbito do Departamento de Engenharia Florestal.
  - Maria José Alves do Rio Perestrelo de Vasconcelos (IICT) concluiu provas de agregação no âmbito do Departamento de Engenharia Florestal.
- Doutoramentos e Mestrados (Janeiro de 2004)
  - Maria Teresa Gomes Afonso de Paço concluiu o Doutoramento no Ramo de Engenharia Agronómica - Departamento de Engenharia Rural.
  - Ana Margarida Bexiga Costa concluiu o Mestrado em Produção Vegetal.
- Concursos (concluídos até 31 de Dezembro de 2003)
  - Pedro Aguiar Pinto foi aprovado no concurso para Professor Catedrático no DPAA.
  - Luísa Falcão e Cunha foi aprovada no concurso para Professora Associada no DPAA.
  - Arminda Bruno Soares foi aprovada no concurso para Investigadora Principal no DPAA.
  - Manuela Reis Abreu foi aprovada no concurso para Professora Catedrática no DCA.

## Informação Administrativa

- Concursos do Pessoal Não Docente (concluídos até Dezembro de 2003)
  - Pedro Manuel Protásio Pedroso foi admitido por concurso para chefe de secção.
- Aposentações do Pessoal Não Docente (Janeiro de 2004)
  - Maria Isabel Alves da Costa Oliveira foi aposentada por decisão da Junta Médica.
- O Gabinete de Divulgação e Apoio a Pós-graduações foi constituído no início de 2003 com o objectivo de promover a criação destes cursos no ISA. Entre as competências deste gabinete incluem-se:
  - Apoio à divulgação dos cursos
  - Desenvolvimento e gestão de uma base de dados e de um site na Internet de apoio ao curso
  - Apoio logístico ao funcionamento da pós-graduação
  - Gestão dos aspectos administrativos relativamente aos alunos e entidades envolvidas no cursoMais informações em <http://agricultura.isa.utl.pt/posgrad>
- O Gabinete de Informação e Relações Públicas (GIRP), foi contactado pela empresa Biotoner Sistemas Ecológicos com o objectivo do ISA aderir à política de reciclagem contribuindo assim para a preservação do ambiente. Os cartuchos e tinteiros informáticos vazios deverão ser depositados na eco-embalagem, que passará a estar disponível, no edifício principal, junto aos cacifos do expediente interno.
- O Gabinete de Formação Profissional (GFP) está a organizar uma candidatura ao "Programa Estágios Profissionais" subsidiado pelo IIEFP decorrente do interesse manifestado pelas várias Unidades Orgânicas. Para mais informações contacte o Gabinete através do telefone 3401.

**Pós-Graduação em Arboricultura Urbana**  
Dirigida a quadros técnicos das entidades que trabalham na área da arboricultura (empresas, câmaras municipais, ..), esta pós-graduação ministrada no ISA e coordenada pelos Professores António Fabião (DEF/ISA) e João Santos Pereira (DEF/ISA), tem início em Março e proporciona aos técnicos responsáveis pelo planeamento, instalação, condução e manutenção das arborizações, conhecimentos para o desempenho das suas funções com competência e segurança profissional. Para mais informações contactar o Gabinete de Divulgação e Apoio a Pós-Graduações/ [csrodrigues@isa.utl.pt](mailto:csrodrigues@isa.utl.pt).

## XXXI Jornadas Portuguesas de Genética

A Sociedade Portuguesa de Genética e o Instituto de Tecnologia Química e Biológica realizam no mês de Fevereiro a XXXI Jornada Portuguesa de Genética.

Para mais informações contactar por telefone 214 469 647 ou [jgenetic@itqb.unl.pt](mailto:jgenetic@itqb.unl.pt).

INSTITUTO DE TECNOLOGIA QUÍMICA E BIOLÓGICA, Oeiras  
5 e 6 de FEVEREIRO DE 2004

## AGROTEC 2004 FIL - Parque das Nações

A Agrotec - Salão Profissional de Máquinas Agrícolas é organizado pela ACAP, e decorre de 31/01 a 03/02/2004 na FIL. A Agrotec tem como objectivo ser uma mostra do que a Indústria, o Comércio e os Serviços têm à disposição da agricultura, sicultura, pecuária e actividades afins.

Nesta feira, a ACAP disponibilizou, gratuitamente, uma área comum para divulgação e promoção das instituições de ensino e um pequeno auditório para a apresentação de temas/debates relacionados com a actividade agrícola.

O ISA estará presente num pequeno stand e serão feitas algumas apresentações.



Universidade Técnica de Lisboa  
Instituto Superior de Agronomia



GIRP - Gabinete de Informação e Relações Públicas  
Tapada da Ajuda 1349-017 Lisboa  
Tel. 213 653 230 · Fax 213 635 031  
[www.isa.utl.pt](http://www.isa.utl.pt)  
[girp@isa.utl.pt](mailto:girp@isa.utl.pt)