

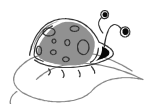
## 4.ª Festa da Primavera

31 de Março e 1 de Abril e 5 e 6 de Maio

Das 10h às 18h

Calçada da Ajuda, n.º 225 – Lisboa

Tel. / Fax: 21 362 25 03



31 de Março e 1 de Abril

### Visitas guiadas

Sábado e domingo, pelas 10h, 11h30, 14h, 16h

### Agricultura (ISA)

Sábado, pelas 12h ou pelas 14h (a confirmar)

Grupo de Cantares da Ajuda *A Grafonola*  
e Rancho do Centro Paroquial da Ajuda

Sábado, pelas 15h

### Demonstração de técnicas básicas de jardinagem

Sábado e domingo, pelas 12h

### Charanga da GNR a cavalo

Domingo, pelas 11h50

### Projecto Perspectivas (animação para crianças)

Domingo, pelas 14h30

### Mesas de consulta (identificação de plantas e fitopatologia)

Domingo, pelas 15h

### *Robin dos Jardins*, pelo Grupo de Teatro Infantil AnimArte

Domingo, pelas 15h30

### Tunassa (ISA)

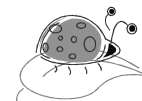
Domingo, pelas 16h30

### Feira de jardinagem, produtos naturais e artesanato

Pró Ambiente (espaço criança)

Exposições: etnográfica (Albano Silva) e pintura *Diversos* (Manuela Maria).

Sábado e domingo, todo o dia



5 e 6 de Maio

### Visitas guiadas

Sábado e domingo, pelas 10h, 11h30, 14h, 16h

Grupo de percussão da Junta de Freguesia da Ajuda  
*Ajuda a Bombar*

Sábado, pelas 12h

### Demonstrações de técnicas básicas de jardinagem

Sábado e domingo, pelas 12h

### Agricultura (ISA) e outras tunas

Sábado, pelas 14h

### Rancho Tradicional de Sinfães

Sábado, pelas 16h

Exposição *A Natureza nas Nossas Mãos*, pela Escola Secundária  
Sebastião da Gama, de Setúbal

Sábado, todo o dia

### Chapitô, Animação em Acção

Domingo, pelas 12h

### Jogos de Biodiversidade

Domingo, pelas 14h

### Mesas de consulta

Domingo, pelas 15h

### Banda Filarmónica de Alvorninha

Domingo, pelas 15h30

### Feira de jardinagem, produtos naturais e artesanato

Pró Ambiente (espaço criança)

Exposições: fotografia *Olhares sobre Lisboa*, pelo grupo Olheiros de  
Lisboa; orquídeas, pela LusOrquídeas.

Sábado e domingo, todo o dia

Almoço na esplanada do Restaurante Estufa Real a preço reduzido, entre as 12h e as 14h.  
(Confirmar até 29 de Março e 3 de Maio.)

