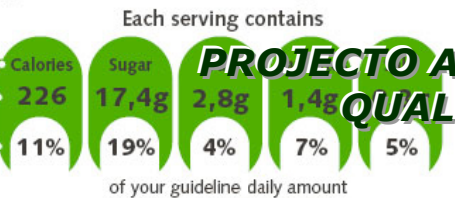


This icon provides information about the energy content of one serving of the product that you intend to eat. In this example, each serving of product contains 226 Calories (or kcal) of energy.



This is the percentage of your daily calorie allowance contained in a product serving. In this example, each serving of product covers 11% of the daily energy allowance (2000 kcal): $226/2000 \times 100 = 11\%$

This icon provides information about the energy content of one serving of the product that you intend to eat. In this example, each serving of product contains 226 Calories (or kcal) of energy.



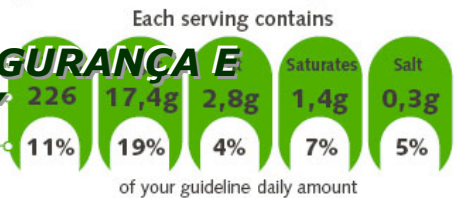
This is the percentage of your daily calorie allowance contained in a product serving. In this example, each serving of product covers 11% of the daily energy allowance (2000 kcal): $226/2000 \times 100 = 11\%$

This icon provides information about the energy content of one serving of the product that you intend to eat. In this example, each serving of product contains 226 Calories (or kcal) of energy.



This is the percentage of your daily calorie allowance contained in a product serving. In this example, each serving of product covers 11% of the daily energy allowance (2000 kcal): $226/2000 \times 100 = 11\%$

This icon provides information about the energy content of one serving of the product that you intend to eat. In this example, each serving of product contains 226 Calories (or kcal) of energy.



This is the percentage of your daily calorie allowance contained in a product serving. In this example, each serving of product covers 11% of the daily energy allowance (2000 kcal): $226/2000 \times 100 = 11\%$

Conferência de Encerramento

PROJECTO AGRO 803: "O COMPORTAMENTO DO CONSUMIDOR FACE À SEGURANÇA E QUALIDADE ALIMENTARES: PERCEPÇÃO DO RISCO E ROTULAGEM"

Vairão, 23 de Novembro de 2007

ÂMBITO

É hoje consensual que a alimentação influencia decisivamente a saúde dos indivíduos e das populações, sendo a procura de uma alimentação saudável uma preocupação crescente dos consumidores.

Esta Conferência surge como corolário do projecto AGRO 803 – "O Comportamento do Consumidor face à Segurança e Qualidade Alimentares: Percepção do Risco e Rotulagem" cujos principais objectivos foram os de compreender as atitudes e o comportamento do consumidor em relação à segurança e qualidade alimentares, avaliando para o efeito:

- os factores que influenciam a percepção do risco alimentar, bem como o seu impacto no comportamento de compra;

- os factores que influenciam a capacidade do consumidor em utilizar as informações nutricionais presentes no rótulo do alimento e identificação dos elementos a constar na embalagem capazes de promover uma maior utilização da rotulagem nutricional.

Este conhecimento permitirá:

(i) às entidades públicas competentes optimizarem a comunicação dos potenciais riscos alimentares, bem como sensibilizarem os consumidores finais para uma saudável alimentação, mediante a construção de campanhas educacionais que fomentem os mesmos a escolherem os géneros alimentícios pela correcta interpretação do rótulo alimentar;

(ii) às empresas agro-alimentares, produtores e retalhistas melhorarem os seus desempenhos junto dos mercados, mediante o desenvolvimento de produtos que vão ao encontro das expectativas do consumidor em relação à segurança alimentar, e a construção de embalagens alimentares, enquanto veículos de comunicação, que realcem a qualidade nutricional dos alimentos comercializados, promovendo assim a diferenciação dos mesmos.

DESTINATÁRIOS

Produtores e Distribuidores

Empresários

Investigadores

Docentes e estudantes universitários

PROGRAMA

9:00 **Abertura e recepção de participantes**

SESSÃO I

9:30 **Projecto AGRO-Consumidor: uma perspectiva integrada**

Prof. Doutor Luís M. Cunha (ICETA-UP, Fac. Ciências, Univ. Porto)

10:00 **Percepção das atitudes e dos critérios de escolha alimentares: visão dos especialistas**

Prof.^a Doutora Ana Pinto de Moura (ICETA-UP, Universidade Aberta)

10:45 **Coffee-break**

11:00 **Percepção do risco**

Dr. Hélder Alves (ICETA-UP)

11:45 **Utilização da rotulagem**

Dr.^a Maria do Céu Santos (Modelo-Continente)

12:30 **Almoço**

SESSÃO II

14:00 **Rotulagem de produtos alimentares: diagnóstico da situação e perspectivas para o futuro**

Dr. Rui Cavaleiro (Deputy Head of Unit, Food Law, Nutrition and Labelling- E 4, DG Health and Consumer Protection, European Commission)

15:00 **Perspectivas do Consumidor**

A confirmar (Direcção-Geral do Consumidor)

15:45 **Coffee-break**

16:00 **Gestão do risco alimentar**

A confirmar (ASAE)

16:45 **Debate**

17:30 **Encerramento**

Ficha de inscrição

Conferência de Encerramento - Projecto AGRO 803: "O comportamento do consumidor face à segurança e qualidade alimentares: percepção do risco e rotulagem", 23 de Novembro de 2007

Nome: _____

Empresa/Instituição: _____

Morada: _____

Telefone: _____

E-mail: _____

Inscrição (data limite 19 de Novembro de 2007):

- s/ almoço

- c/ almoço (15 €)

Inclui, almoço, coffee-breaks e documentação

Pagamento por transferência bancária

NIB: 0018 0003 13448964020 65

Ref: AGRO803

Enviar ficha de inscrição e comprovativo da transferência, por e-mail: cristina@idarn.pt ou por fax: 252660452, a/c Cristina Machado, IDARN.

COMISSÃO ORGANIZADORA

Prof. Doutor Luís Miguel Cunha
 Prof.ª Doutora Ana Pinto de Moura
 Eng.ª Zulmira Lopes
 Dr.ª Maria do Céu Santos
 Eng. Isidro Silva
 Eng. Paulo Eça

PROJECTO AGRO 803: "O comportamento do consumidor face à segurança e qualidade alimentares: percepção do risco e rotulagem"

Entidade Proponente:

- Instituto de Ciência e Tecnologias Agrárias e Agro-Alimentares da Universidade do Porto (ICETA-UP)

Entidades Participantes:

- Direcção Regional de Agricultura e Pescas do Norte (DRAP Norte)
- Modelo Continente Hipermercados, S.A. (MCH)
- EGI – Sociedade de Engenharia e Gestão Industrial (EGI)
- Instituto para o Desenvolvimento Agrário da Região Norte (IDARN) (Entidade Cooperante)

SECRETARIADO:

IDARN, Vairão
 a/c D. Cristina Machado
 Telefone: 252669060
 Fax: 252660452
 E-mail: cristina@idarn.pt
 (ref: AGRO803)



FINANCIAMENTO:

Programa AGRO, Medida 8 Acção 8.1 - DE&D



LOCALIZAÇÃO

Campus Agrário de Vairão
 Auditório do CAPFT



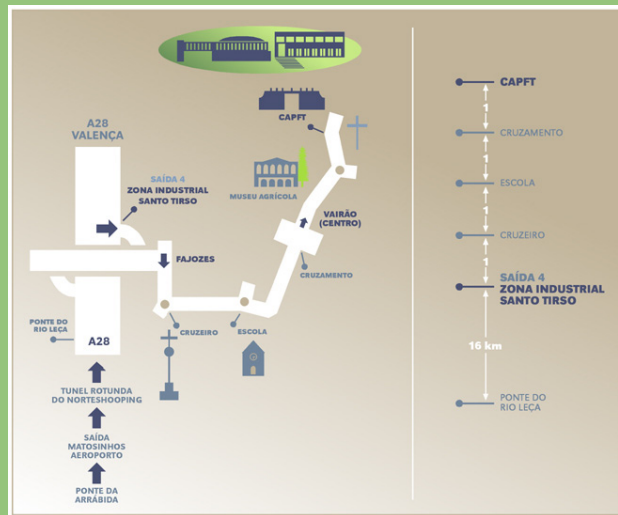
Conferência de Encerramento

Projecto AGRO 803: "O comportamento do consumidor face à segurança e qualidade alimentares: percepção do risco e rotulagem"



Centro de Actualização Propedêutica e de Formação Técnica Vairão

23 de Novembro de 2007



This icon provides information about the energy content of one serving of the product that you intend to eat. In this example, each serving of product contains 226 Calories (or kcal) of energy.

Each serving contains

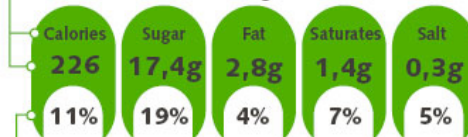


of your guideline daily amount

This is the percentage of your daily calorie allowance contained in a product serving. In this example, each serving of product covers 11%

This icon provides information about the energy content of one serving of the product that you intend to eat. In this example, each serving of product contains 226 Calories (or kcal) of energy.

Each serving contains



of your guideline daily amount

This is the percentage of your daily calorie allowance contained in a product serving. In this example, each serving of product covers 11%

This icon provides information about the energy content of one serving of the product that you intend to eat. In this example, each serving of product contains 226 Calories (or kcal) of energy.

Each serving contains

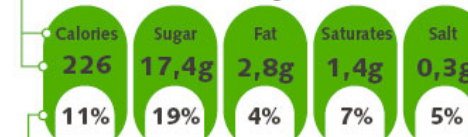


of your guideline daily amount

This is the percentage of your daily calorie allowance contained in a product serving. In this example, each serving of product covers 11%

This icon provides information about the energy content of one serving of the product that you intend to eat. In this example, each serving of product contains 226 Calories (or kcal) of energy.

Each serving contains



of your guideline daily amount

This is the percentage of your daily calorie allowance contained in a product serving. In this example, each serving of product covers 11%